



## **ПАСПОРТ ДОСТУПНОСТИ для инвалидов объекта и предоставляемых на нем услуг в сфере культуры**

### **1. Краткая характеристика объекта и предоставляемых на нем услуг**

1.1. Название организации (учреждения): муниципальное бюджетное учреждение культуры Цимлянского района Новоцимлянского сельского поселения «Центральный Дом культуры» (МБУК ЦР НСП «ЦДК») структурное подразделение ДК х.Карповский

1.2. Юридический адрес организации (учреждения): 347329 Ростовская область Цимлянский район, х.Карповский, ул.Клубная,16

1.3. Сведения о размещении объекта:

– отдельно стоящее здание 1 этаж, 821 кв. м  
– наличие прилегающего земельного участка (да, нет); 1802 кв. м

1.4. Год постройки здания 1971, последнего капитального ремонта - нет

1.5. Дата предстоящих плановых ремонтных работ: текущего нет, капитального- нет  
сведения об организации, расположенной на объекте:

1.3. Основание для пользования объектом: *оперативное управление.*

1.4. Форма собственности: *государственная*

1.5. Территориальная принадлежность: *муниципальная*

1.6. Вышестоящая организация (наименование):

Администрация Новоцимлянского сельского поселения Цимлянского района Ростовской области

1.7. Адрес вышестоящей организации, другие координаты: 347329 Ростовская область, Цимлянский район, ст. Новоцимлянская, ул. Социалистическая, 21

Телефон: 8(86391)45-6-09; 8(86391)45-6-00; e-mail: [sp41430@donpac.ru](mailto:sp41430@donpac.ru)

### **2. Характеристика деятельности организации на объекте (по обслуживанию населения)**

2.1. Сфера деятельности культура

2.2. Виды оказываемых услуг: предоставление услуг социально-культурного просветительского, оздоровительного и развлекательного характера, доступных для широких слоев населения, создание благоприятных условий для организации культурного досуга и отдыха жителей муниципального образования, удовлетворение потребностей населения в



сохранении и развитии традиционного народного художественного творчества, любительского искусства, другой самостоятельной творческой инициативы и социокультурной активности населения.

2.3. Форма оказания услуг: на объекте

2.4. Категории обслуживаемого населения по возрасту: все возрастные категории

2.5. Категории обслуживаемых инвалидов: инвалиды, передвигающиеся на коляске, инвалиды с нарушениями опорно-двигательного аппарата; нарушениями зрения, нарушениями слуха, нарушениями умственного развития

2.6. Плановая мощность: посещаемость количество обслуживаемых в день- 15 чел., вместимость, пропускная способность – 30 чел.

2.7. Участие в исполнении ИПР инвалида, ребенка-инвалида (да, **нет**)

### 3. Состояние доступности объекта

3.1. Путь следования к объекту пассажирским транспортом (описать маршрут движения с использованием пассажирского транспорта) нет, наличие адаптированного пассажирского транспорта к объекту отсутствует.

3.2. Путь к объекту от ближайшей остановки пассажирского транспорта:

3.2.1. расстояние до объекта от остановки транспорта \_\_\_\_\_ 20 \_\_\_\_\_ м

3.2.2. время движения (пешком) \_\_\_\_\_ 2 \_\_\_\_\_ мин.

3.2.3. наличие выделенного от проезжей части пешеходного пути **нет**

3.2.4. Перекрестки: нерегулируемые; регулируемые, со звуковой сигнализацией, таймером; - **нет**

3.2.5. Информация на пути следования к объекту: акустическая, тактильная, визуальная; **нет**

3.2.6. Перепады высоты на пути: есть, **нет** (описать

Их обустройство для инвалидов на коляске: да, **нет**

3.3. Организация доступности объекта для инвалидов – форма обслуживания\*

№ п/п	Категория инвалидов (вид нарушения)	Вариант организации доступности объекта (формы обслуживания)*
1	Все категории инвалидов и МГН	ДУ
	в том числе инвалиды:	ДУ
2	передвигающиеся на креслах-колясках	ДУ дополнительная помощь сотрудника
3	с нарушениями опорно-двигательного аппарата	ДУ дополнительная помощь сотрудника
4	с нарушениями зрения	ДУ
5	с нарушениями слуха	ДУ
6	с нарушениями умственного развития	ДУ

\* Указывается один из вариантов: «А», «Б», «ДУ», «ВНД».

3.4. Состояние доступности основных структурно-функциональных зон



№ п/п	Основные структурно-функциональные зоны	Состояние доступности, в том числе для основных категорий инвалидов**
1	Территория, прилегающая к зданию (участок)	ДП-В
2	Вход (входы) в здание	ДП-В
3	Путь (пути) движения внутри здания (в т. ч. пути эвакуации)	ДП-В
4	Зона целевого назначения здания (целевого посещения объекта)	ДЧ-В (К,О,У)
5	Санитарно-гигиенические помещения	ВНД
6	Система информации и связи (на всех зонах)	ВНД
7	Пути движения к объекту (от остановки транспорта)	ДП-В

\*\* Указывается: ДП-В – доступно полностью всем; ДП-И (К, О, С, Г, У) – доступно полностью избирательно (указать категории инвалидов); ДЧ-В – доступно частично всем; ДЧ-И (К, О, С, Г, У) – доступно частично избирательно (указать категории инвалидов); ДУ – доступно условно, ВНД – временно недоступно.

### 3.5. ИТОГОВОЕ ЗАКЛЮЧЕНИЕ о состоянии доступности ОСИ:

Объект признан условно доступным для всех категорий инвалидов.

Условная доступность объекта обеспечена содействием сотрудников объекта, ответственных за сопровождение и оказание помощи инвалидам при посещении ими объекта.

Полная доступность объекта может быть обеспечена при организации обучения сотрудников ответственных за сопровождение и оказание помощи инвалидам при посещении ими объекта, по оказанию необходимой квалифицированной помощи МНГ (знание специфики различных групп инвалидности и влияние её на способность передвижения внутри помещения, а так же на прилегающих территориях; умение использовать специальную технику при оказании помощи МНГ), а также выполнения следующих мероприятий:

#### **Вход (входы) в здание:**

- установка поручней (ограждений) на высоте не менее 0,8 м на крыльце главного входа в здание.

- на проступях краевых ступеней входа нанести полосы желтого цвета, имеющие общую ширину в пределах 0,08-0,1 м. с расстоянием между контрастной полосой и краем проступи – от 0,03 м до 0,04 м.

#### **Путь (пути) движения внутри здания (в т.ч. пути эвакуации)**

- установка тактильных указателей номера этажа на поручнях;

- на проступях краевых ступеней лестничных маршей нанести полосы желтого цвета, имеющие общую ширину в пределах 0,08-0,1 м. с расстоянием между контрастной полосой и краем проступи – от 0,03 м до 0,04 м.

#### **Зоны целевого назначения здания (целевого посещения объекта):**

##### **Зальная форма**

- предусмотреть индивидуально освещаемые площадки для размещения принеобход

##### **Санитарно-гигиенические помещения**

- при организации капитального ремонта оснастить здание санитарно-гигиеническими помещениями, в соответствии с СП 59.13330.2012.

##### **Система информации и связи (на всех зонах)**

- установить символы доступности во всех доступных для МГН помещениях;



**Рекомендуется** для достижения полной доступности объекта и выполнения всех необходимых мероприятий разработать и согласовать с вышестоящей организацией План мероприятий по поэтапному повышению уровня доступности для инвалидов объекта социальной инфраструктуры муниципальное бюджетное учреждение культуры Цимлянского района Новоцимлянского сельского поселения «Центральный Дом культуры» (МБУК ЦР НСП «ЦДК») на 2024-2030 годы.

#### 4. Управленческое решение

##### 4.1. Рекомендации по адаптации основных структурных элементов объекта

№ п/п	Основные структурно-функциональные зоны объекта	Рекомендации по адаптации объекта (вид работы)*
1	Территория, прилегающая к зданию (участок)	Не нуждается
2	Вход (входы) в здание	Ремонт капитальный
3	Путь (пути) движения внутри здания (в т. ч. пути эвакуации)	Ремонт капитальный
4	Зона целевого назначения здания (целевого посещения объекта)	индивидуальное решение с ТСП
5	Санитарно-гигиенические помещения	Оснащение при капитальном ремонте здания
6	Система информации на объекте (на всех зонах)	Организационные мероприятия, индивидуальное решение с ТСП
7	Пути движения к объекту (от остановки транспорта)	Не нуждается
8	Все зоны и участки	Капитальный ремонт. Организационные мероприятия, индивидуальное решение с ТСП

\* Указывается один из вариантов (видов работ): не нуждается; ремонт (текущий, капитальный); индивидуальное решение с ТСП; технические решения невозможны – организация альтернативной формы обслуживания.

4.2. Период проведения работ : 2024-2030 годы при поступлении финансирования

4.3. Ожидаемый результат (по состоянию доступности) после выполнения работ по адаптации доступно полностью (ДП).

Оценка результата исполнения программы, плана (по состоянию доступности)

Для принятия решения требуется, не требуется (*нужное подчеркнуть*):

- Разработка проектно-сметной документации;
- Согласование с вышестоящей организацией

Информация может быть размещена (обновлена) на Карте доступности субъекта РФ  
дата \_\_\_\_\_

(наименование сайта, портала)

#### 5. Особые отметки

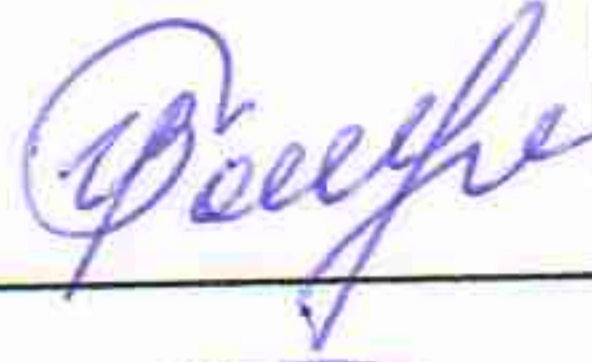

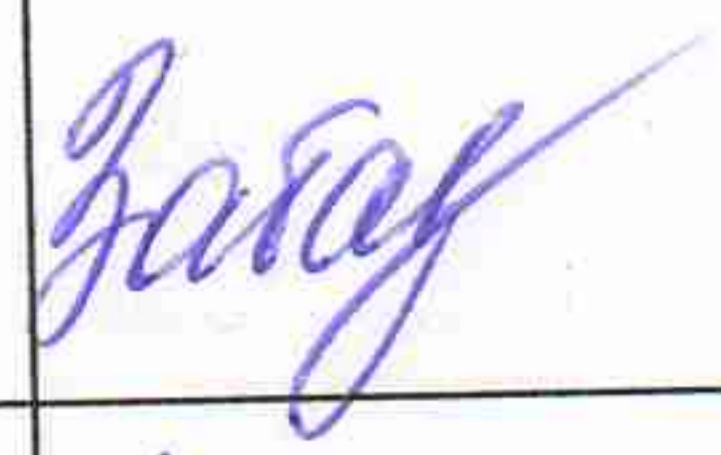
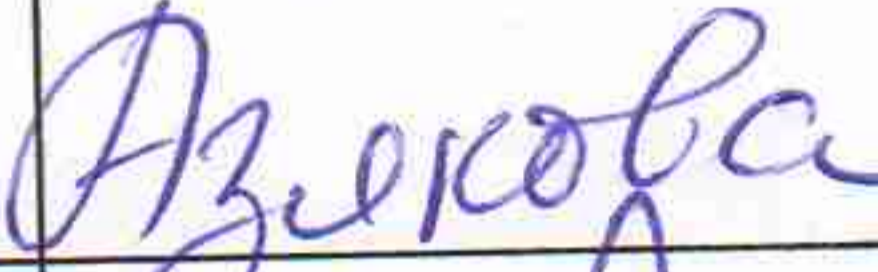

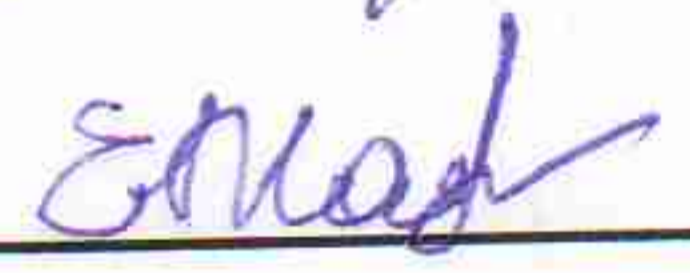
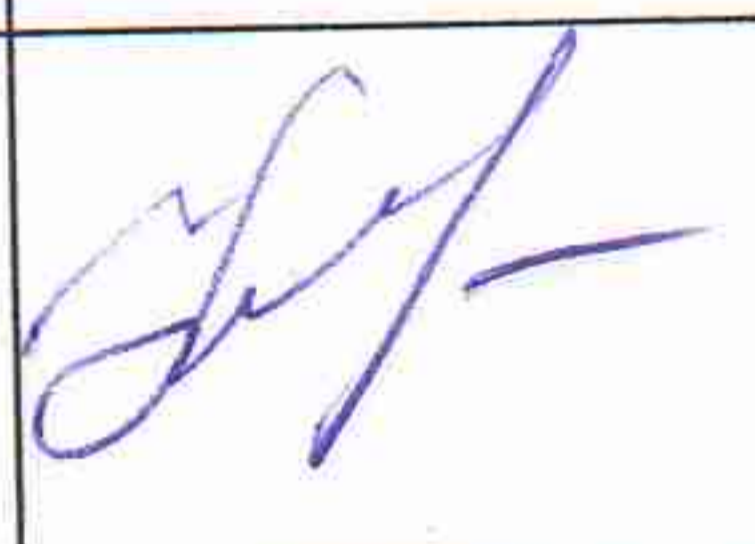
Паспорт сформирован на основании: Ведомость инвентаризации объекта от 1 декабря 2022 года, акта обследования объекта от 12 мая 2023 г.

1. Анкеты (информации об объекте) от 12 мая 2023 г.
2. Акта обследования объекта: акта № 3 от 12 мая 2023г.



3. Постановление Администрации Новоцимлянского сельского поселения «Об утверждении Паспорта доступности объектов для инвалидов по предоставлению им муниципальных услуг, а также оказания им при этом необходимой помощи» от 12 мая 2023г № 77

**ПОДПИСИ:**

Руководитель рабочей группы	Болдырева И.В. – и.о. главы Администрации Новоцимлянского сельского поселения	
Члены рабочей группы	Хохлачев С.П. – главный специалист Администрации Новоцимлянского сельского поселения	
	Забазнова О.В. – ведущий специалист Администрации Новоцимлянского сельского поселения	
	Азякова Л.В. - инспектор Администрации Новоцимлянского сельского поселения	
	Караськова С.Н. - директор МБУК ЦР НСП «ЦДК»	
	Маркина Е.В. - заведующий ДК х. Карповский	
По согласованию представителей общественных организаций инвалидов	Назарова Р. А – председатель Цимлянской районной организации Ростовской областной организации общероссийской областной организации «Всероссийское общество инвалидов»	



**УТВЕРЖДАЮ:**

И.о. главы Администрации  
Новоцимлянского сельского  
поселения

И.В. Болдырева

12 мая 2023г

## АНКЕТА

### (информация об объекте) К ПАСПОРТУ ДОСТУПНОСТИ ОСИ № 2

#### 1. Общие сведения об объекте

1.1. Название организации (учреждения): муниципальное бюджетное учреждение культуры Цимлянского района Новоцимлянского сельского поселения «Центральный Дом культуры» (МБУК ЦР НСП «ЦДК»)

1.2. Юридический адрес организации (учреждения): 347329 Ростовская область Цимлянский район, ст.Новоцимлянская, ул.Мира 36

1.3. Сведения о размещении объекта:

– отдельно стоящее здание 2 этажа, 821 кв. м

– наличие прилегающего земельного участка (да, нет); 2945 кв. м

1.4. Год постройки здания 1966, последнего капитального ремонта - нет

1.5. Дата предстоящих плановых ремонтных работ: текущего нет, капитального- нет  
сведения об организации, расположенной на объекте:

1.3. Основание для пользования объектом: *оперативное управление.*

1.4. Форма собственности: *государственная*

1.5. Территориальная принадлежность: *муниципальная*

1.6. Вышестоящая организация (наименование):

Администрация Новоцимлянского сельского поселения Цимлянского района Ростовской области

1.7. Адрес вышестоящей организации, другие координаты: 347329 Ростовская область, Цимлянский район, ст. Новоцимлянская, ул. Социалистическая, 21

**Телефон:** 8(86391)45-6-09; 8(86391)45-6-00; **e-mail:** [sp41430@donpac.ru](mailto:sp41430@donpac.ru)

#### 2. Характеристика деятельности организации на объекте (по обслуживанию населения)

2.1. Сфера деятельности культура

2.2. Виды оказываемых услуг: предоставление услуг социально-культурного просветительского, оздоровительного и развлекательного характера, доступных для широких слоев населения, создание благоприятных условий для организации культурного досуга и отдыха жителей муниципального образования, удовлетворение потребностей населения в сохранении и развитии традиционного народного



художественного творчества, любительского искусства, другой самостоятельной творческой инициативы и социокультурной активности населения.

2.3. Форма оказания услуг: на объекте

2.4. Категории обслуживаемого населения по возрасту: все возрастные категории

2.5. Категории обслуживаемых инвалидов: инвалиды, передвигающиеся на коляске, инвалиды с нарушениями опорно-двигательного аппарата; нарушениями зрения, нарушениями слуха, нарушениями умственного развития

2.6. Плановая мощность: посещаемость количество обслуживаемых в день- 30 чел., вместимость, пропускная способность – 160 чел.

2.7. Участие в исполнении ИПР инвалида, ребенка-инвалида (да, **нет**)

### 3. Состояние доступности объекта

3.1 Путь следования к объекту пассажирским транспортом (описать маршрут движения с использованием пассажирского транспорта) нет, наличие адаптированного пассажирского транспорта к объекту отсутствует.

3.2. Путь к объекту от ближайшей остановки пассажирского транспорта:

3.2.1. расстояние до объекта от остановки транспорта 200 м

3.2.2. время движения (пешком) 10 мин.

3.2.3. наличие выделенного от проезжей части пешеходного пути **да**

3.2.4. Перекрестки: нерегулируемые; регулируемые, со звуковой сигнализацией, таймером; **нерегулируемые**

3.2.5. Информация на пути следования к объекту: акустическая, тактильная, визуальная; **нет**

3.2.6. Перепады высоты на пути: есть, **нет** (описать

Их обустройство для инвалидов на коляске: да, **нет**

3.3. Организация доступности объекта для инвалидов – форма обслуживания\*

№ п/п	Категория инвалидов (вид нарушения)	Вариант организации доступности объекта (формы обслуживания)*
1	Все категории инвалидов и МГН	ДУ
	в том числе инвалиды:	ДУ
2	передвигающиеся на креслах-колясках	ДУ дополнительная помощь сотрудника
3	с нарушениями опорно-двигательного аппарата	ДУ дополнительная помощь сотрудника
4	с нарушениями зрения	ДУ
5	с нарушениями слуха	ДУ
6	с нарушениями умственного развития	ДУ

\* Указывается один из вариантов: «А», «Б», «ДУ», «ВНД».

3.4. Состояние доступности основных структурно-функциональных зон



№ п/п	Основные структурно-функциональные зоны	Состояние доступности, в том числе для основных категорий инвалидов**
1	Территория, прилегающая к зданию (участок)	ДП-В
2	Вход (входы) в здание	ДП-И (Г,У) ДУ (К, О, С)
3	Путь (пути) движения внутри здания (в т. ч. пути эвакуации)	1 этаж ДП-В 2 этаж - ВНД (К,С) ДЧ-И (О, Г,У)
4	Зона целевого назначения здания (целевого посещения объекта)	ДЧ-И (К,О,У)
5	Санитарно-гигиенические помещения	ВНД
6	Система информации и связи (на всех зонах)	ВНД
7	Пути движения к объекту (от остановки транспорта)	ДП-В

\*\* Указывается: ДП-В – доступно полностью всем; ДП-И (К, О, С, Г, У) – доступно полностью избирательно (указать категории инвалидов); ДЧ-В – доступно частично всем; ДЧ-И (К, О, С, Г, У) – доступно частично избирательно (указать категории инвалидов); ДУ – доступно условно, ВНД – временно недоступно.

### 3.5. ИТОГОВОЕ ЗАКЛЮЧЕНИЕ о состоянии доступности ОСИ:

Объект признан условно доступным для всех категорий инвалидов.

Условная доступность объекта обеспечена содействием сотрудников объекта, ответственных за сопровождение и оказание помощи инвалидам при посещении ими объекта.

Полная доступность объекта может быть обеспечена при организации обучения сотрудников ответственных за сопровождение и оказание помощи инвалидам при посещении ими объекта, по оказанию необходимой квалифицированной помощи МНГ (знание специфики различных групп инвалидности и влияние её на способность передвижения внутри помещения, а так же на прилегающих территориях; умение использовать специальную технику при оказании помощи МНГ), а также выполнения следующих мероприятий:

#### **Вход (входы) в здание:**

- установка поручней (ограждений) на высоте не менее 0,8 м на крыльце главного входа в здание.
- на проступях краевых ступеней входа нанести полосы желтого цвета, имеющие общую ширину в пределах 0,08-0,1 м. с расстоянием между контрастной полосой и краем проступи – от 0,03 м до 0,04 м.

#### **Путь (пути) движения внутри здания (в т.ч. пути эвакуации)**

- установка тактильных указателей номера этажа на поручнях;
- на проступях краевых ступеней лестничных маршей нанести полосы желтого цвета, имеющие общую ширину в пределах 0,08-0,1 м. с расстоянием между контрастной полосой и краем проступи – от 0,03 м до 0,04 м.

#### **Зоны целевого назначения здания (целевого посещения объекта):**

##### **Зальная форма**

- предусмотреть индивидуально освещаемые площадки для размещения при необходимости переводчиков жестового языка;

##### **Санитарно-гигиенические помещения**

- при организации капитального ремонта оснастить здание санитарно-гигиеническими помещениями, в соответствии с СП 59.13330.2012.

##### **Система информации и связи (на всех зонах)**



- установить символы доступности во всех доступных для МГН помещениях;  
**Рекомендуется** для достижения полной доступности объекта и выполнения всех необходимых мероприятий разработать и согласовать с вышестоящей организацией План мероприятий по поэтапному повышению уровня доступности для инвалидов объекта социальной инфраструктуры муниципальное бюджетное учреждение культуры Цимлянского района Новоцимлянского сельского поселения «Центральный Дом культуры» (МБУК ЦР НСП «ЦДК») на 2024-2030 годы.

#### 4. Управленческое решение

##### 4.1. Рекомендации по адаптации основных структурных элементов объекта

№ п/п	Основные структурно-функциональные зоны объекта	Рекомендации по адаптации объекта (вид работы)*
1	Территория, прилегающая к зданию (участок)	Не нуждается
2	Вход (входы) в здание	Капитальный ремонт
3	Путь (пути) движения внутри здания (в т. ч. пути эвакуации)	организационные мероприятия, ТСР
4	Зона целевого назначения здания (целевого посещения объекта)	организационные мероприятия, ТСР
5	Санитарно-гигиенические помещения	Оснащение при капитальном ремонте здания
6	Система информации на объекте (на всех зонах)	Организационные мероприятия с ТСР
7	Пути движения к объекту (от остановки транспорта)	Не нуждается
8	Все зоны и участки	Организационные мероприятия с ТСР

\* Указывается один из вариантов (видов работ): не нуждается; ремонт (текущий, капитальный); индивидуальное решение с ТСР; технические решения невозможны – организация альтернативной формы обслуживания.

4.2. Период проведения работ : по мере поступления финансовых средств

4.3. Ожидаемый результат (по состоянию доступности) после выполнения работ по адаптации

доступно полностью (ДП).

Оценка результата исполнения программы, плана (по состоянию доступности)

Для принятия решения требуется, не требуется (*нужное подчеркнуть*):

- Разработка проектно-сметной документации;
- Согласование с вышестоящей организацией

Информация может быть размещена (обновлена) на Карте доступности субъекта РФ дата \_\_\_\_\_

(наименование сайта, портала)



**УТВЕРЖДАЮ:**

И.о. главы Администрации  
Новоцимлянского сельского  
поселения

И.В. Болдырева

12 мая 2023г

**АКТ ОБСЛЕДОВАНИЯ  
объекта социальной инфраструктуры  
К ПАСПОРТУ ДОСТУПНОСТИ ОСИ  
№ 2**

**1. Общие сведения об объекте**

1.1. Название организации (учреждения): муниципальное бюджетное учреждение культуры Цимлянского района Новоцимлянского сельского поселения «Центральный Дом культуры» (МБУК ЦР НСП «ЦДК»)

1.2. Юридический адрес организации (учреждения): 347329 Ростовская область Цимлянский район, ст.Новоцимлянская, ул.Мира 36

1.3. Сведения о размещении объекта:

– отдельно стоящее здание 2 этажа, 821 кв. м

– наличие прилегающего земельного участка (да, нет); 2945 кв. м

1.4. Год постройки здания 1966, последнего капитального ремонта - нет

1.5. Дата предстоящих плановых ремонтных работ: текущего нет, капитального- нет  
сведения об организации, расположенной на объекте:

1.3. Основание для пользования объектом: *оперативное управление.*

1.4. Форма собственности: *государственная*

1.5. Территориальная принадлежность: *муниципальная*

1.6. Вышестоящая организация (наименование):

Администрация Новоцимлянского сельского поселения Цимлянского района Ростовской области

1.7. Адрес вышестоящей организации, другие координаты: 347329 Ростовская область, Цимлянский район, ст. Новоцимлянская, ул. Социалистическая, 21

**Телефон:** 8(86391)45-6-09; 8(86391)45-6-00; **e-mail:** [sp41430@donpac.ru](mailto:sp41430@donpac.ru)

**2. Характеристика деятельности организации на объекте  
(по обслуживанию населения)**

2.1. Сфера деятельности культура

2.2. Виды оказываемых услуг: предоставление услуг социально-культурного просветительского, оздоровительного и развлекательного характера, доступных для широких слоев населения, создание благоприятных условий для организации культурного досуга и отдыха жителей муниципального образования, удовлетворение потребностей населения в сохранении и развитии традиционного народного



художественного творчества, любительского искусства, другой самодеятельной творческой инициативы и социокультурной активности населения.

2.3. Форма оказания услуг: на объекте

2.4. Категории обслуживаемого населения по возрасту: все возрастные категории

2.5. Категории обслуживаемых инвалидов: инвалиды, передвигающиеся на коляске, инвалиды с нарушениями опорно-двигательного аппарата; нарушениями зрения, нарушениями слуха, нарушениями умственного развития

2.6. Плановая мощность: посещаемость количество обслуживаемых в день- 30 чел., вместимость, пропускная способность – 160 чел.

2.7. Участие в исполнении ИПР инвалида, ребенка-инвалида (да, нет)

### 3. Состояние доступности объекта

3.1. Путь следования к объекту пассажирским транспортом (описать маршрут движения с использованием пассажирского транспорта) нет, наличие адаптированного пассажирского транспорта к объекту отсутствует.

3.2. Путь к объекту от ближайшей остановки пассажирского транспорта:

3.2.1. расстояние до объекта от остановки транспорта 200 м

3.2.2. время движения (пешком) 10 мин.

3.2.3. наличие выделенного от проезжей части пешеходного пути да

3.2.4. Перекрестки: нерегулируемые; регулируемые, со звуковой сигнализацией, таймером; нерегулируемые

3.2.5. Информация на пути следования к объекту: акустическая, тактильная, визуальная; нет

3.2.6. Перепады высоты на пути: есть, нет (описать

Их обустройство для инвалидов на коляске: да, нет

3.3. Организация доступности объекта для инвалидов – форма обслуживания\*

№ п/п	Категория инвалидов (вид нарушения)	Вариант организации доступности объекта (формы обслуживания)*
1	Все категории инвалидов и МГН	ДУ
	в том числе инвалиды:	ДУ
2	передвигающиеся на креслах-колясках	ДУ дополнительная помощь сотрудника
3	с нарушениями опорно-двигательного аппарата	ДУ дополнительная помощь сотрудника
4	с нарушениями зрения	ДУ
5	с нарушениями слуха	ДУ
6	с нарушениями умственного развития	ДУ

\* Указывается один из вариантов: «А», «Б», «ДУ», «ВНД».

3.4. Состояние доступности основных структурно-функциональных зон



№ п/п	Основные структурно-функциональные зоны	Состояние доступности, в том числе для основных категорий инвалидов**
1	Территория, прилегающая к зданию (участок)	ДП-В
2	Вход (входы) в здание	ДП-И (Г,У) ДУ (К, О, С)
3	Путь (пути) движения внутри здания (в т. ч. пути эвакуации)	1 этаж ДП-В 2 этаж - ВНД (К,С) ДЧ-И (О, Г,У)
4	Зона целевого назначения здания (целевого посещения объекта)	ДЧ-И (К,О,У)
5	Санитарно-гигиенические помещения	ВНД
6	Система информации и связи (на всех зонах)	ВНД
7	Пути движения к объекту (от остановки транспорта)	ДП-В

\*\* Указывается: ДП-В – доступно полностью всем; ДП-И (К, О, С, Г, У) – доступно полностью избирательно (указать категории инвалидов); ДЧ-В – доступно частично всем; ДЧ-И (К, О, С, Г, У) – доступно частично избирательно (указать категории инвалидов); ДУ – доступно условно, ВНД – временно недоступно.

### 3.5. ИТОГОВОЕ ЗАКЛЮЧЕНИЕ о состоянии доступности ОСИ:

Объект признан условно доступным для всех категорий инвалидов.

Условная доступность объекта обеспечена содействием сотрудников объекта, ответственных за сопровождение и оказание помощи инвалидам при посещении ими объекта.

Полная доступность объекта может быть обеспечена при организации обучения сотрудников ответственных за сопровождение и оказание помощи инвалидам при посещении ими объекта, по оказанию необходимой квалифицированной помощи МНГ (знание специфики различных групп инвалидности и влияние её на способность передвижения внутри помещения, а так же на прилегающих территориях; умение использовать специальную технику при оказании помощи МНГ), а также выполнения следующих мероприятий:

#### **Вход (входы) в здание:**

- установка поручней (ограждений) на высоте не менее 0,8 м на крыльце главного входа в здание.
- на проступях краевых ступеней входа нанести полосы желтого цвета, имеющие общую ширину в пределах 0,08-0,1 м. с расстоянием между контрастной полосой и краем проступи – от 0,03 м до 0,04 м.

#### **Путь (пути) движения внутри здания (в т.ч. пути эвакуации)**

- установка тактильных указателей номера этажа на поручнях;
- на проступях краевых ступеней лестничных маршей нанести полосы желтого цвета, имеющие общую ширину в пределах 0,08-0,1 м. с расстоянием между контрастной полосой и краем проступи – от 0,03 м до 0,04 м.

#### **Зоны целевого назначения здания (целевого посещения объекта):**

##### **Зальная форма**

- предусмотреть индивидуально освещаемые площадки для размещения при необходимости переводчиков жестового языка

##### **Санитарно-гигиенические помещения**

- при организации капитального ремонта оснастить здание санитарно-гигиеническими помещениями, в соответствии с СП 59.13330.2012.

##### **Система информации и связи (на всех зонах)**



- установить символы доступности во всех доступных для МГН помещениях;

**Рекомендуется** для достижения полной доступности объекта и выполнения всех необходимых мероприятий разработать и согласовать с вышестоящей организацией План мероприятий по поэтапному повышению уровня доступности для инвалидов объекта социальной инфраструктуры муниципального бюджетного учреждения культуры Цимлянского района Новоцимлянского сельского поселения «Центральный Дом культуры» (МБУК ЦР НСП «ЦДК») на 2024-2030 годы.

#### 4. Управленческое решение

##### 4.1. Рекомендации по адаптации основных структурных элементов объекта

№ п/п	Основные структурно-функциональные зоны объекта	Рекомендации по адаптации объекта (вид работы)*
1	Территория, прилегающая к зданию (участок)	Не нуждается
2	Вход (входы) в здание	Капитальный ремонт
3	Путь (пути) движения внутри здания (в т. ч. пути эвакуации)	организационные мероприятия, ТСП
4	Зона целевого назначения здания (целевого посещения объекта)	организационные мероприятия, ТСП
5	Санитарно-гигиенические помещения	Оснащение при капитальном ремонте здания
6	Система информации на объекте (на всех зонах)	Организационные мероприятия с ТСП
7	Пути движения к объекту (от остановки транспорта)	Не нуждается
8	Все зоны и участки	Организационные мероприятия с ТСП

\* Указывается один из вариантов (видов работ): не нуждается; ремонт (текущий, капитальный); индивидуальное решение с ТСП; технические решения невозможны – организация альтернативной формы обслуживания.

4.2. Период проведения работ : по мере поступления финансовых средств

4.3. Ожидаемый результат (по состоянию доступности) после выполнения работ по адаптации

доступно полностью (ДП).

Оценка результата исполнения программы, плана (по состоянию доступности)

Для принятия решения требуется, не требуется (*нужное подчеркнуть*):

- Разработка проектно-сметной документации;
- Согласование с вышестоящей организацией

Информация может быть размещена (обновлена) на Карте доступности субъекта РФ дата \_\_\_\_\_

(наименование сайта, портала)

#### 5. Особые отметки

ПРИЛОЖЕНИЯ:



Результаты обследования:

- |  |                    |
|--|--------------------|
| 1. Территории, прилегающей к объекту       | на <u>1</u> листах |
| 2. Входа (входов) в здание                 | на <u>3</u> листах |
| 3. Путей движения в здании                 | на <u>2</u> листах |
| 4. Зоны целевого назначения объекта        | на <u>1</u> листах |
| 5. Санитарно-гигиенических помещений       | на <u>1</u> листах |
| 6. Системы информации (и связи) на объекте | на <u>2</u> листах |
| Результаты фотофиксации на объекте         | на <u>8</u> листах |
| Поэтажные планы                            | на <u>2</u> листах |

**ПОДПИСИ:**

Руководитель рабочей группы	Болдырева И.В. - и.о. главы Администрации Новоцимлянского сельского поселения	
Члены рабочей группы	Хохлачев С.П. – главный специалист Администрации Новоцимлянского сельского поселения	
	Забазнова О.В. – ведущий специалист Администрации Новоцимлянского сельского поселения	
	Азякова Л.В. - инспектор Администрации Новоцимлянского сельского поселения	
	Караськова С.Н. - директор МБУК ЦР НСП «ЦДК»	
	Маркина Е.В. - заведующий ДК х. Карповский	
По согласованию		
представители общественных организаций инвалидов	Назарова Р. А – председатель Цимлянской районной организации Ростовской областной организации общероссийской областной организации «Всероссийское общество инвалидов»	



## I. Результаты обследования:

### 1. Территории, прилегающей к зданию (участка)

Муниципального бюджетного учреждения культуры Цимлянского района Новоцимлянского сельского поселения «Центральный Дом культуры» (МБУК ЦР НСП «ЦДК»)

347329 Ростовская область, Цимлянский район, станица Новоцимлянская ул. Мира 36

(наименование объекта, адрес)

Наименование элементов объекта	Фактическая величина, наличие	Рекомендации по адаптации	№ Фото	Условия при полной доступности	Условия при частичной доступности	Категории инвалидов
1	2	3	4	5	6	7
<b>Путь к входу в здание</b> (для доступа в зону оказания услуг)						
- ширина тротуара (пути движения)	1,8 м	-	1	1,5 м и более, допустимы сужения до 0,9 м	Не менее 1,2 м допустимы сужения до 0,9 м	К
- *указатели направления движения	нет	-	-	Имеются	Допустимо отсутствие	К, Г
- *ограждение, бордюр с направляющей функцией вдоль тротуара	нет	-	-	Имеется	Допустимо отсутствие	С
- *места отдыха	нет			Имеются		К, О

## II. Заключение по зоне:

Наименование структурно-функциональной зоны	Состояние доступности <*> (к <a href="#">пункту 3.4</a> Акта обследования ОСИ)	Приложение		Рекомендации по адаптации (вид работы) <***> к <a href="#">пункту 4.1</a> Акта обследования ОСИ
		на плане	№ фото	
Территория, прилегающая к зданию (участок)	ДП-В	-	1	Не нуждается

<\*> Указывается: ДП-В - доступно полностью всем; ДП-И (К, О, С, Г, У) - доступно полностью избирательно (указать категории инвалидов); ДЧ-В - доступно частично всем; ДЧ-И (К, О, С, Г, У) - доступно частично избирательно (указать категории инвалидов); ДУ - доступно условно, ВНД - недоступно.

<\*\*\*> Указывается один из вариантов: не нуждается; ремонт (текущий, капитальный); индивидуальное решение с ТСР; технические решения невозможны - организация альтернативной формы обслуживания.

Комментарий к заключению: \_\_\_\_\_



## I. Результаты обследования:

### 2. Входа в здание

Муниципального бюджетного учреждения культуры Цимлянского района Новоцимлянского сельского поселения «Центральный Дом культуры» (МБУК ЦР НСП «ЦДК»)

347329 Ростовская область, Цимлянский район, станица Новоцимлянская ул. Мира 36

Наименование элементов объекта	Фактическая величина, наличие	Рекомендации по адаптации	№ Фото	Условия при полной доступности	Условия при частичной доступности	Категории инвалидов
1	2	3	4	5	6	7
<b>Крыльцо или входная площадка</b>						
Высота площадки Высота 0,85 м	При высоте площадки более 0,45 м должно быть ограждение площадки, поручни на лестнице и пандусе.					
Габариты площадки (ширина) с пандусом	3,9 м	-		1,5 м и более, при автоматических дверях не менее 1,2 м	Не менее 1,2м, при автоматических дверях не менее 1,1 м	К
Габариты площадки (глубина)	2,6 м	-		1,8 м и более, не менее 1,2 м при автоматических дверях	1,5 м и более, не менее 1,2 м при автоматических дверях	К
*Поручни (ограждение высотой не менее 0,8 м, допустимы другие виды ограждения, не требуется при трехсторонних лестницах)	С одной стороны		2	Есть при высоте более 0,45 м	Допустимо отсутствие	К, О, С
*Навес	есть	-	2	Наличие		К, О
*Информация об объекте (сфера оказываемых услуг, часы работы, знак доступности объекта для инвалидов)	есть есть нет	- -	2	Наличие		Г
<b>Лестница наружная</b>						
Тактильная полоса перед маршем вверх и вниз За 0,6 м до марша	нет нет	-	2	Имеется	Допустимо отсутствие, несоответствие	С
Маркировка ступеней	нет	-	2	Имеется на проступи крайних ступеней, или на всех ступенях	Допустимо отсутствие, несоответствие	С
Поручни с двух сторон	С одной стороны	-		Как минимум с одной стороны,	Допустимо отсутствие при высоте	О, С



				допустимо отсутствие при высоте крыльца менее 0,45 м	крыльца не более 0,65м или при входном пандусе с уклоном не более 16,5%	
- на высоте	0,85 м	-	2	0,8-1,1 м	Допустимо несоответстви е	О, С
- * завершения поручней за пределами марша	нет	-	-	Наличие	Допустимо отсутствие	О, С
- *нетравмирующие окончания	есть	-		Наличие		О, С
<b>Пандус наружный</b>						
Уклон пандуса в % = (Н : L) x 100%	40 %	-		8 % и менее	Не более 16,5% (9°)	К
Ширина марша (в чистоте, между поручнями)	3,90 м	-	2	0,9 м и более	Не менее 0,85 м	К
Высота подъема одного марша (максимальная)	0,12 м	-	2	0,8 м и менее	Не ограничена	К
*Звуковой маяк у входа	нет	-		Имеется	Допустимо отсутствие	С
<b>Тамбур</b>						
Глубина	1,8 м	-	3	1,5 м и более, при автомати- ческих дверях допустимо менее 1,5 м	Менее 1,5 м	К
Ширина	4,00 м	-		2,0 м и более, при автомати- ческих дверях допустимо менее 2,0 м	Менее 2,0 м	К
Двери распашные, справочно	есть	-	4	-	-	
Двери автоматические, справочно	нет	-	-	-	-	-
- ширина дверного проема в свету	0,8 м-1,3м	-		0,85 м и более	Не менее 0,8 м	К, О
- высота порога наружного, внутреннего	0,03 м	-		0,025 м и менее	более 0,025 м	К

## II. Заключение по зоне:

Наименование структурно- функциональной зоны	Состояние доступности <*> (к <a href="#">пункту 3.4</a> Акта обследования ОСИ)	Приложение		Рекомендации по адаптации (вид работы) <*> к <a href="#">пункту 4.1</a> Акта обследования ОСИ
		на плане	№ фото	
Вход в здание	ДП-И (Г,У) ДУ (К, О, С)		2-4	Капитальный ремонт,

<\*> Указывается: ДП-В - доступно полностью всем; ДП-И (К, О, С, Г, У) - доступно



полностью избирательно (указать категории инвалидов); ДЧ-В - доступно частично всем; ДЧ-И (К, О, С, Г, У) - доступно частично избирательно (указать категории инвалидов); ДУ - доступно условно, ВНД - недоступно.

<\*> Указывается один из вариантов: не нуждается; ремонт (текущий, капитальный); индивидуальное решение с ТСП; технические решения невозможны - организация альтернативной формы обслуживания.

Комментарий к заключению: \_\_\_\_\_



## I. Результаты обследования:

### 1. Пути (путей) движения внутри здания (в т.ч. путей эвакуации)

Муниципального бюджетного учреждения культуры Цимлянского района Новоцимлянского сельского поселения «Центральный Дом культуры» (МБУК ЦР НСП «ЦДК»)

347329 Ростовская область, Цимлянский район, станица Новоцимлянская ул. Мира 36

(наименование объекта, адрес)

Наименование элементов объекта	Фактическая величина, наличие	Рекомендации по адаптации	№ Фото	Условия при полной доступности	Условия при частичной доступности	Категории инвалидов
1	2	3	4	5	6	7
<b>Коридоры/холлы – 1 этаж</b>						
Ширина полосы движения (с учетом мебели и оборудования)	1,4 м	-	4	1,2 м и более, допустимы сужения до 0,9 м на длину не более 1,0 м	Не менее 0,9м, допустимы сужения до 0,8 м	К
Разворотные площадки, глубина	1,4	-	-	1,2 м и более	Менее 1,2м	К
Разворотные площадки, ширина	1,4	-	-	1,2 м и менее	Менее 1,2м	К
<b>Коридор – 2 этаж</b>						
Ширина полосы движения (с учетом мебели и оборудования)	1,6 м	-	4	1,2 м и более, допустимы сужения до 0,9 м на длину не более 1,0 м	Не менее 0,9м, допустимы сужения до 0,8 м	К
Разворотные площадки, глубина	1,4 м	-	-	1,2 м и более	Менее 1,2м	К
Разворотные площадки, ширина	1,4м	-	-	1,2 м и менее	Менее 1,2м	К
<b>*Место отдыха и ожидания:</b>						
- места для сидения на каждом этаже	есть	-	5	Наличие	Допустимо отсутствие	О
- зона для коляски на каждом этаже	есть	-	6	Наличие	Допустимо отсутствие	
*Навесное оборудование, выступ в зону движения	нет	-	-	Необходимо отсутствие	Допустимо наличие	С
<b>Лестница межэтажная (на втором этаже услуги не оказываем)</b>						
Маркировка ступеней	нет	организовать		Есть на проступи	Отсутствие или несоответствие	С
Поручни с правой стороны - на высоте	есть 0,83 м	-		Как минимум с одной стороны	Отсутствие на части маршей, несоответствие	О, С О, С
- *горизонтальные завершения	есть	-		Имеется	Допустимо отсутствие	О, С



- *нетравмирующие окончания	есть	-	12-14	Имеется	Допустимо отсутствие	О, С
- *указатели номера этажа на поручне тактильные	нет	-		Имеется	Допустимо отсутствие	С
<b>Лифт пассажирский - ОТСУТСТВУЕТ</b>						

## II. Заключение по зоне:

Наименование структурно-функциональной зоны	Состояние доступности <*> (к <a href="#">пункту 3.4</a> Акта обследования ОСИ)	Приложение		Рекомендации по адаптации (вид работы) <***> к <a href="#">пункту 4.1</a> Акта обследования ОСИ
		№ на плане	№ фото	
Пути (путей) движения внутри здания (в т.ч. путей эвакуации)	1 этаж ДП-В 2 этаж ВНД (К,С) ДЧ-И(О,Г,У)	2-4	4-6, 12-15	организационные мероприятия, ТСП

-----  
 <\*> Указывается: ДП-В - доступно полностью всем; ДП-И (К, О, С, Г, У) - доступно полностью избирательно (указать категории инвалидов); ДЧ-В - доступно частично всем; ДЧ-И (К, О, С, Г, У) - доступно частично избирательно (указать категории инвалидов); ДУ - доступно условно, ВНД - недоступно.

<\*\*\*> Указывается один из вариантов: не нуждается; ремонт (текущий, капитальный); индивидуальное решение с ТСП; технические решения невозможны - организация альтернативной формы обслуживания.

Комментарий к заключению:



## I. Результаты обследования:

### 2. Зоны целевого назначения здания (целевого посещения объекта)

Муниципального бюджетного учреждения культуры Цимлянского района Новоцимлянского сельского поселения «Центральный Дом культуры» (МБУК ЦР НСП «ЦДК»)

347329 Ростовская область, Цимлянский район, станица Новоцимлянская ул. Мира 36  
(наименование объекта, адрес)

Наименование элементов объекта	Фактическая величина, наличие	Рекомендации по адаптации	№ Фото	Условия при полной доступности	Условия при частичной доступности	Категории инвалидов
1	2	3	4	5	6	7
<b>Обслуживание через окно – ОТСУТСТВУЕТ</b>						
<b>Кабинетная форма обслуживания - отсутствует</b>						
<b>Обслуживание с перемещением - ОТСУТСТВУЕТ</b>						
<b>Кабина индивидуального обслуживания - ОТСУТСТВУЕТ</b>						
<b>Зал (с фиксированными местами зрительный, посадочных мест- 160)</b>						
Доля мест для колясочников от общего числа мест	2	-	-	7 мест и более	Не менее одного места	К
Ширина прохода к месту для инвалида на кресле-коляске	более 2 м	-	9-10	1,8 м и более	Не менее 0,9 м	К
Доля мест для лиц с нарушением слуха и зрения	нет	ТСР	-	2 % и более	Не учитывается	Г

## II. Заключение по зоне:

Наименование структурно-функциональной зоны	Состояние доступности <*> (к <a href="#">пункту 3.4</a> Акта обследования ОСИ)	Приложение		Рекомендации по адаптации (вид работы) <***> к <a href="#">пункту 4.1</a> Акта обследования ОСИ
		№ на плане	№ фото	
Зоны целевого назначения здания (целевого посещения объекта)	ДЧ-И (К,О,У)	6	9-10	организационные мероприятия, ТСР
Зрительный зал	ДЧ-И (К,О,У)	6	9-10	Следует предусмотреть индивидуально освещаемые площадки для размещения при необходимости переводчиков жестового языка

<\*> Указывается: ДП-В - доступно полностью всем; ДП-И (К, О, С, Г, У) - доступно полностью избирательно (указать категории инвалидов); ДЧ-В - доступно частично всем; ДЧ-И (К, О, С, Г, У) - доступно частично избирательно (указать категории инвалидов); ДУ - доступно условно, ВНД - недоступно.

<\*\*\*> Указывается один из вариантов: не нуждается; ремонт (текущий, капитальный); индивидуальное решение с ТСР; технические решения невозможны - организация альтернативной формы обслуживания.

Комментарий к заключению: \_\_\_\_\_



к Акту обследования ОСИ к паспорту доступности ОСИ от «12» мая  
2023 г.

## I. Результаты обследования:

### 3. Санитарно-гигиенических помещений

Муниципального бюджетного учреждения культуры Цимлянского района Новоцимлянского сельского поселения «Центральный Дом культуры» (МБУК ЦР НСП «ЦДК»)  
347329 Ростовская область, Цимлянский район, станица Новоцимлянская ул. Мира 36  
(наименование объекта, адрес)

Наименование элементов объекта	Фактическая величина, наличие	Рекомендации по адаптации	№ Фото	Условия при полной доступности	Условия при частичной доступности	Категории инвалидов
1	2	3	4	5	6	7
<b>Санузел</b>	отсутствует	-	-	Имеется	-	-
<b>Раковина:</b>	отсутствует	-		-	-	-

## II. Заключение по зоне:

Наименование структурно-функциональной зоны	Состояние доступности <sup>&lt;*&gt;</sup> к <u>пункту 3.4</u> Акта обследования ОСИ)	Приложение		Рекомендации по адаптации (вид работы) <sup>&lt;***&gt;</sup> к <u>пункту 4.1</u> Акта обследования ОСИ
		№ на плане	№ фото	
Санитарно-гигиеническое помещение	ВНД	-	-	Оснащение при капитальном ремонте здания

-----  
<\*> Указывается: ДП-В - доступно полностью всем; ДП-И (К, О, С, Г, У) - доступно полностью избирательно (указать категории инвалидов); ДЧ-В - доступно частично всем; ДЧ-И (К, О, С, Г, У) - доступно частично избирательно (указать категории инвалидов); ДУ - доступно условно, ВНД - недоступно.

<\*\*\*> Указывается один из вариантов: не нуждается; ремонт (текущий, капитальный); индивидуальное решение с ТСП; технические решения невозможны - организация альтернативной формы обслуживания.

Комментарий к заключению: \_\_\_\_\_



Приложение № 6  
к Акту обследования ОСИ  
к паспорту доступности ОСИ от «12» мая 2023 г.

## I. Результаты обследования:

### 4. Системы информации на объекте

Муниципального бюджетного учреждения культуры Цимлянского района Новоцимлянского сельского поселения «Центральный Дом культуры» (МБУК ЦР НСП «ЦДК»)  
347329 Ростовская область, Цимлянский район, станция Новоцимлянская ул. Мира 36  
(наименование объекта, адрес)

Наименование элементов объекта	Фактическая величина, наличие	Рекомендации по адаптации	№ Фото	Условия при полной доступности	Условия при частичной доступности	Категории инвалидов
1	2	3	4	5	6	7
<b>Визуальные средства</b>						
*Указатели направления движения, входа, выхода	есть	-	11	Имеются	Допустимо отсутствие	К, Г
*Пиктограммы (доступность, вход, выход)	нет	установка	-	Имеются		К, Г
*Экраны, текстовые табло для дублирования звуковой информации	нет	установка	-	Имеются		Г
<b>Акустические средства</b>						
Речевые информаторы и маяки	нет	установка	-	Имеются		С
*Аудиовизуальные информационно-справочные системы	нет	установка	-	Имеются		Г
<b>Тактильные средства</b>						
*Тактильная схема	нет	установка	-	Имеются		С

## II. Заключение по зоне:

Наименование структурно-функциональной зоны	Состояние доступности <a href="#">&lt;*&gt;</a> (к <a href="#">пункту 3.4</a> Акта обследования ОСИ)	Приложение		Рекомендации по адаптации (вид работы) <a href="#">&lt;*&gt;</a> к <a href="#">пункту 4.1</a> Акта обследования ОСИ
		№ на плане	№ фото	
Система информации на объекте	ВНД	-	11	Организационные мероприятия с ТСР



<\*> Указывается: ДП-В - доступно полностью всем; ДП-И (К, О, С, Г, У) - доступно полностью избирательно (указать категории инвалидов); ДЧ-В - доступно частично всем; ДЧ-И (К, О, С, Г, У) - доступно частично избирательно (указать категории инвалидов); ДУ - доступно условно, ВНД - недоступно.

<\*\*\*> Указывается один из вариантов: не нуждается; ремонт (текущий, капитальный); индивидуальное решение с ТСП; технические решения невозможны - организация альтернативной формы обслуживания.

Комментарий к заключению: \_\_\_\_\_





Фото № 1 Тротуар



Фото № 2 входная площадка





Фото № 3 тамбур



Фото № 4 Вход в фойе и ширина полосы движения





Фото № 5 зона ожидания



Фото № 6 зона ожидания на 2 этаже





Фото № 7 Вход в танцевальный зал

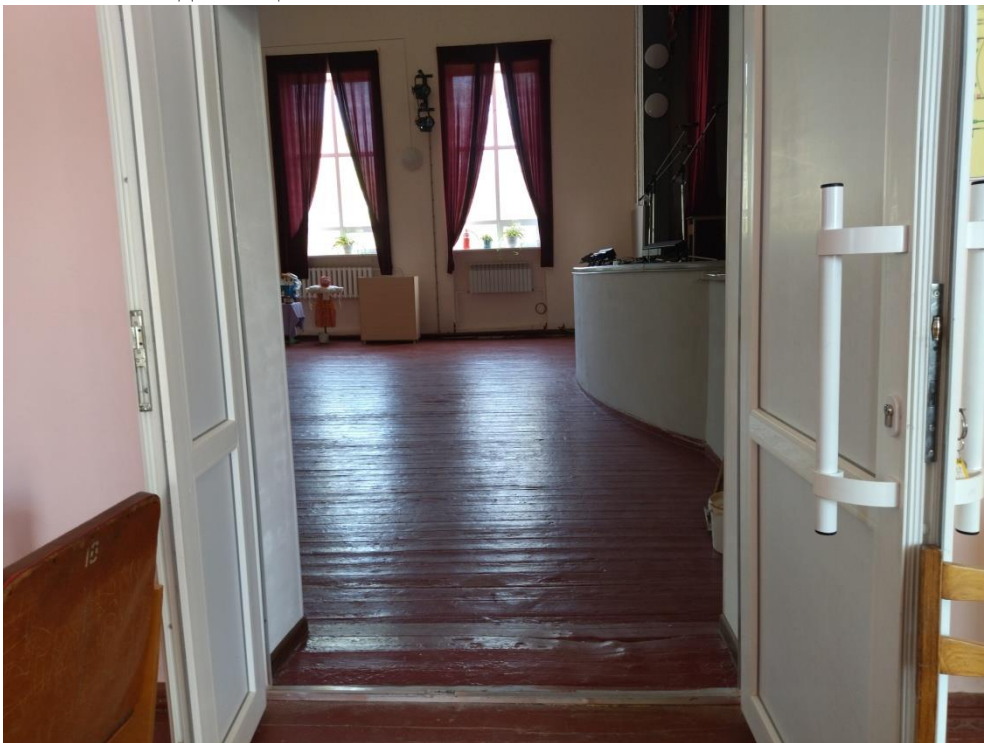


Фото № 8 Вход в зрительный зал





Фото № 9 Ширина прохода и возможность размещения в танцевальном зале



Фото № 10 Ширина прохода и возможность размещения в зрительном зале





Фото № 11 Указатели выхода над каждой дверью



Фото № 12 нетравмирующие окончания





Фото № 13 нетравмирующие окончания



Фото № 14 нетравмирующие окончания





Фото № 15 нетравмирующие окончания