

Приложение № 2
к постановлению
Администрации Новоцимлянского
сельского поселения
от 12.05.2023 г. № 77

УТВЕРЖДАЮ:



И.о. главы Администрации
Новоцимлянского сельского
поселения

И.В. Болдырева

12 мая 2023 г.

ПАСПОРТ ДОСТУПНОСТИ объекта социальной инфраструктуры (ОСИ)

1. Общие сведения об объекте

- 1.1. Наименование (вид) объекта: Администрация Новоцимлянского сельского поселения (здание, назначение нежилое)
- 1.2. Адрес объекта: 347329 Ростовская область, Цимлянский район, ст. Новоцимлянская, ул. Социалистическая, 21
- 1.3. Сведения о размещении объекта:
- отдельно стоящее здание 1 этаж, 129,8 кв. м.
- наличие прилегающего земельного участка (да, нет); 1015 кв. м.
- 1.4. Год постройки здания 1970, последнего капитального ремонта нет
- 1.5. Дата предстоящих плановых ремонтных работ: текущего нет, капитального нет
- сведения об организации, расположенной на объекте:
- 1.6. Название организации (учреждения) (полное юридическое наименование - согласно Уставу, краткое наименование) муниципальное образование «Новоцимлянское сельское поселение» Цимлянского района Ростовской области
- 1.7. Юридический адрес организации (учреждения) 347329 Ростовская область, Цимлянский район, ст. Новоцимлянская, ул. Социалистическая, 21
- 1.8. Основание для пользования объектом (оперативное управление, аренда, собственность) собственность
- 1.9. Форма собственности муниципальная.
- 1.10. Территориальная принадлежность муниципальная.
- 1.11. Вышестоящая организация (наименование) нет.
- 1.12. Адрес вышестоящей организации, другие координаты нет.

2. Характеристика деятельности организации на объекте (по обслуживанию населения)

- 2.1. Сфера деятельности (здравоохранение, образование, социальная защита, физическая культура и спорт, культура, связь и информация, транспорт, жилой фонд, потребительский рынок и сфера услуг, другое) Управление
- 2.2. Виды оказываемых услуг муниципальные услуги в сфере земельных и имущественных отношений, в жилищной сфере
- 2.3. Форма оказания услуг: (на объекте, с длительным пребыванием, в т.ч. проживанием, на дому, дистанционно) на объекте, дистанционно
- 2.4. Категории обслуживаемого населения по возрасту: (дети, взрослые трудоспособного

возраста, пожилые; все возрастные категории) взрослые трудоспособного возраста, пожилые

2.5. Категории обслуживаемых инвалидов: инвалиды, передвигающиеся на коляске, инвалиды с нарушениями опорно-двигательного аппарата; нарушениями зрения, нарушениями слуха, нарушениями умственного развития

2.6. Плановая мощность: посещаемость (количество обслуживаемых в день), вместимость, пропускная способность - посещаемость 10 человек в день, вместимость 2 человека.

2.7. Участие в исполнении ИПР инвалида, ребенка-инвалида нет

3. Состояние доступности объекта

3.1. Путь следования к объекту пассажирским транспортом (описать маршрут движения с использованием пассажирского транспорта) - рейсовый автобус по маршруту, остановка по ул. Мира, наличие адаптированного пассажирского транспорта к объекту нет

3.2. Путь к объекту от ближайшей остановки пассажирского транспорта:

3.2.1. расстояние до объекта от остановки транспорта 100 м

3.2.2. время движения (пешком) 10 мин.

3.2.3. наличие выделенного от проезжей части пешеходного пути нет

3.2.4. Перекрестки: нерегулируемые; регулируемые, со звуковой сигнализацией, таймером; нерегулируемые

3.2.5. Информация на пути следования к объекту: акустическая, тактильная, визуальная; нет

3.2.6. Перепады высоты на пути: есть, нет

Их обустройство для инвалидов на коляске: да, нет

3.3. Организация доступности объекта для инвалидов - форма обслуживания <*>

№ п/п	Категория инвалидов (вид нарушения)	Вариант организации доступности объекта (формы обслуживания) <*>
1	Все категории инвалидов и МГН	
	в том числе инвалиды:	
2	передвигающиеся на креслах-колясках	ДУ
3	с нарушениями опорно-двигательного аппарата	ДУ
4	с нарушениями зрения	ДУ
5	с нарушениями слуха	ДУ
6	с нарушениями умственного развития	ДУ

<*> Указывается один из вариантов: "А", "Б", "ДУ", "ВНД".

3.4 Состояние доступности основных структурно- функциональных зон

№ п/п	Основные структурно-функциональные зоны	Состояние доступности, в том числе для основных категорий инвалидов <*>
1	Территория, прилегающая к зданию (участок)	ДЧ-В
2	Вход (входы) в здание	ДЧ-В

3	Путь (пути) движения внутри (в т.ч. пути эвакуации)	ДЧ-В
4	Зона целевого назначения здания (целевого посещения объекта)	ДЧ-В
5	Санитарно-гигиенические помещения	Отсутствуют
6	Система информации и связи (на всех зонах)	ДЧ-В
6	Пути движения к объекту (от остановки транспорта)	ДЧ-В

<*> Указывается: **ДП-В** – доступно полностью всем; **ДП-И** (К.О.С,Г.У) – доступно полностью избирательно (указать категорию инвалидов); **ДЧ-В** – доступно частично всем; **ДЧ-И** (К.О.С,Г.У) – доступно частично избирательно (указать категорию инвалидов); **ДУ** – доступно условно; **ВНД** – временно недоступно.

3.4. Итоговое заключение о состоянии доступности ОСИ: здание – администрация, назначение нежилое, находящийся по адресу Ростовская область, Цимлянский район, ст. Новоцимлянская, ул. Социалистическая, 21, является доступным частично всем.

4. Управленческое решение

4.1. Рекомендации по адаптации основных структурных элементов объекта

№ п/п	Структурно-функциональные зоны объекта	Рекомендации об адаптации объекта
1	Территория, прилегающая к зданию (участок)	Не нуждается
2	Вход (входы) в здание	Не нуждается
3	Путь (пути) движения внутри здания (в т.ч. пути эвакуации)	Не нуждается
4	Зона целевого назначения здания (целевого посещения объекта)	Не нуждается
5	Санитарно-гигиенические помещения	Отсутствуют
6	Система информации на объекте (на всех зонах)	Не нуждается
7	Пути движения к объекту (от остановки транспорта)	Не нуждается
8	Все зоны и участки	Дополнительно: организация альтернативной формы обслуживания – на дому для инвалидов, не имеющих возможности передвигаться

<*> Указывается один из вариантов (видов работ): не нуждается; ремонт(текущий, капитальный); индивидуальное решение с ТСР; технические решения невозможны - организация альтернативной формы обслуживания.




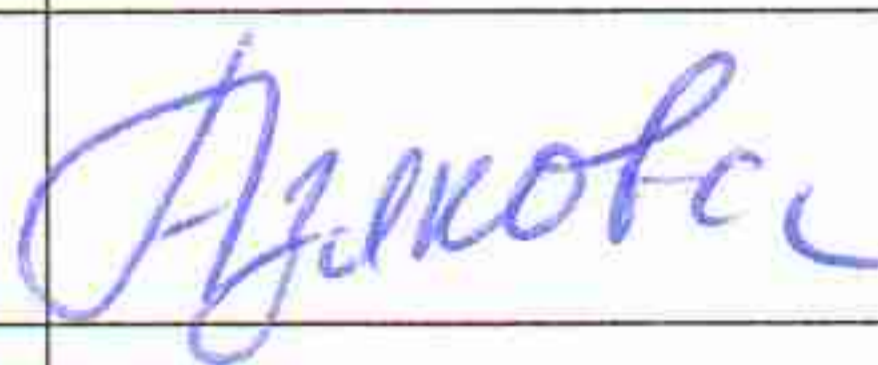

4.2. Ожидаемый результат (по состоянию доступности) после выполнения работ по адаптации **ДЧ-В**

5. Особые отметки

Паспорт сформирован на основании:

1. Анкеты (информации об объекте) от "12" мая 2023 г.
2. Акта обследования объекта: от "12" мая 2023 г.
3. Постановления Администрации Новоцимлянского сельского поселения от 12.05.2023 г. № 77

ПОДПИСИ:

	Ф.И.О., должность	Подпись
Руководитель рабочей группы	Болдырева И.В. – И.о. главы Администрации Новоцимлянского сельского поселения	
Члены рабочей группы	Забазнова О.В. – ведущий специалист Администрации Новоцимлянского сельского поселения	
	Хохлачев С.П. – главный специалист Администрации Новоцимлянского сельского поселения	
	Азякова Л.В. - инспектор Администрации Новоцимлянского сельского поселения	
В том числе:		
Представитель общественной организаций инвалидов	Назарова Р. А – председатель Цимлянской районной организации Ростовской областной организации общероссийской областной организации «Всероссийское общество инвалидов»	

УТВЕРЖДАЮ:

И.о. главы Администрации
Новоцимлянского сельского
поселения

И.В. Болдырева



АНКЕТА

(информация об объекте социальной инфраструктуры) К ПАСПОРТУ ДОСТУПНОСТИ ОСИ

№ 1

1. Общие сведения об объекте

- 1.1. Наименование (вид) объекта Администрация Новоцимлянского сельского поселения (здание, назначение нежилое)
- 1.2. Адрес объекта 347329 Ростовская область, Цимлянский район, ст. Новоцимлянская, ул. Социалистическая, 21
- 1.3. Сведения о размещении объекта:
- отдельно стоящее здание 1 этаж, 129,8 кв. м
- наличие прилегающего земельного участка (да, нет); 1015 кв. м
- 1.4. Год постройки здания 1970, последнего капитального ремонта нет
- 1.5. Дата предстоящих плановых ремонтных работ: текущего нет, капитального нет
- 1.6. Название организации (учреждения) (полное юридическое наименование - согласно Уставу, краткое наименование) муниципальное образование «Новоцимлянское сельское поселение» Цимлянского района Ростовской области
- 1.7. Юридический адрес организации (учреждения) 347329 Ростовская область, Цимлянский район, ст. Новоцимлянская, ул. Социалистическая, 21
- 1.8. Основание для пользования объектом (оперативное управление, аренда, собственность) собственность
- 1.9. Форма собственности муниципальная
- 1.10. Территориальная принадлежность муниципальная
- 1.11. Вышестоящая организация (наименование) нет
- 1.12. Адрес вышестоящей организации, другие координаты нет

2. Характеристика деятельности организации на объекте (по обслуживанию населения)

- 2.1. Сфера деятельности (здравоохранение, образование, социальная защита, физическая культура и спорт, культура, связь и информация, транспорт, жилой фонд, потребительский рынок и сфера услуг, другое) Управление
- 2.2. Виды оказываемых услуг муниципальные услуги в сфере земельных и имущественных отношений, в жилищной сфере
- 2.3. Форма оказания услуг: (на объекте, с длительным пребыванием, в т.ч. проживанием, на дому, дистанционно) на объекте, дистанционно
- 2.4. Категории обслуживаемого населения по возрасту: (дети, взрослые трудоспособного возраста, пожилые; все возрастные категории) взрослые трудоспособного возраста, пожилые.
- 2.5. Категории обслуживаемых инвалидов: инвалиды, передвигающиеся на коляске, инвалиды с нарушениями опорно-двигательного аппарата; нарушениями зрения,

нарушениями слуха, нарушениями умственного развития

2.6. Плановая мощность: посещаемость (количество обслуживаемых в день), вместимость, пропускная способность - посещаемость 10 человек в день, вместимость 2 человека.

2.7. Участие в исполнении ИПР инвалида, ребенка-инвалида нет

3. Состояние доступности объекта

3.1. Путь следования к объекту пассажирским транспортом (описать маршрут движения с использованием пассажирского транспорта) - рейсовый автобус по маршруту, остановка по ул. Мира, ст. Новоцимлянская, наличие адаптированного пассажирского транспорта к объекту нет

3.2. Путь к объекту от ближайшей остановки пассажирского транспорта:

3.2.1. расстояние до объекта от остановки транспорта 100 м

3.2.2. время движения (пешком) 10 мин.

3.2.3. наличие выделенного от проезжей части пешеходного пути нет

3.2.4. Перекрестки: нерегулируемые; регулируемые, со звуковой сигнализацией, таймером; нерегулируемые

3.2.5. Информация на пути следования к объекту: акустическая, тактильная, визуальная; нет

3.2.6. Перепады высоты на пути: есть, нет

Их обустройство для инвалидов на коляске: да, нет

3.3. Организация доступности объекта для инвалидов - форма обслуживания <*>

N п/п	Категория инвалидов (вид нарушения)	Вариант организации доступности объекта (формы обслуживания) <*>
1	Все категории инвалидов и МГН	
	в том числе инвалиды:	
2	передвигающиеся на креслах-колясках	ДУ
3	с нарушениями опорно-двигательного аппарата	ДУ
4	с нарушениями зрения	ДУ
5	с нарушениями слуха	ДУ
6	с нарушениями умственного развития	ДУ

<*> Указывается один из вариантов: "А", "Б", "ДУ", "ВНД".

3.4 Состояние доступности основных структурно- функциональных зон

N п/п	Основные структурно-функциональные зоны	Состояние доступности, в том числе для основных категорий инвалидов <*>
1	Территория, прилегающая к зданию (участок)	ДЧ-В
2	Вход (входы) в здание	ДЧ-В
3	Путь (пути) движения внутри (в т.ч. пути эвакуации)	ДЧ-В
4	Зона целевого назначения здания (целевого посещения объекта)	ДЧ-В
5	Санитарно-гигиенические помещения	Отсутствуют

6	Система информации и связи (на всех зонах)	ДЧВ
6	Пути движения к объекту (от остановки транспорта)	ДЧ-В

<*> Указывается: **ДП-В** – доступно полностью всем; **ДП-И** (К.О.С,Г.У) – доступно полностью избирательно (указать категорию инвалидов); **ДЧ-В** – доступно частично всем; **ДЧ-И** (К.О.С,Г.У) – доступно частично избирательно (указать категорию инвалидов); **ДУ** – доступно условно; **ВНД** – временно недоступно.

3.4. Итоговое заключение о состоянии доступности ОСИ: здание – администрация, назначение нежилое, находящийся по адресу Ростовская область, Цимлянский район, ст. Новоцимлянская, ул. Социалистическая, 21, является доступным частично всем.

4. Управленческое решение

4.1. Рекомендации по адаптации основных структурных элементов объекта

№ п/п	Структурно-функциональные зоны объекта	Рекомендации об адаптации объекта
1	Территория, прилегающая к зданию (участок)	Не нуждается
2	Вход (входы) в здание	Не нуждается
3	Путь (пути) движения внутри здания (в т.ч. пути эвакуации)	Не нуждается
4	Зона целевого назначения здания (целевого посещения объекта)	Не нуждается
5	Санитарно-гигиенические помещения	Отсутствуют
6	Система информации на объекте (на всех зонах)	Не нуждается
7	Пути движения к объекту (от остановки транспорта)	Не нуждается
8	Все зоны и участки	Дополнительно: организация альтернативной формы обслуживания – на дому для инвалидов, не имеющих возможности передвигаться

<*> Указывается один из вариантов (видов работ): не нуждается; ремонт(текущий, капитальный); индивидуальное решение с ТСР; технические решения невозможны - организация альтернативной формы обслуживания.

4.2. Ожидаемый результат (по состоянию доступности) после выполнения работ по адаптации ДЧ-В

Размещение информации на Карте доступности субъекта Российской Федерации согласовано:

Забазнова О.В. – ведущий специалист Администрации Новоцимлянского сельского поселения

Тел. 8 (863) 9145-6-20

(подпись, Ф.И.О., должность, координаты для связи уполномоченного представителя объекта)

УТВЕРЖДАЮ:

И.о. главы Администрации
Новоцимлянского сельского
поселения

И.В. Болдырева

12 мая 2023г



АКТ ОБСЛЕДОВАНИЯ
объекта социальной инфраструктуры
К ПАСПОРТУ ДОСТУПНОСТИ ОСИ
№ 1

1. Общие сведения об объекте

- 1.1. Наименование (вид) объекта Администрация Новоцимлянского сельского поселения (здание, назначение нежилое).
- 1.2. Адрес объекта 347329 Ростовская область, Цимлянский район, ст. Новоцимлянская, ул. Социалистическая, 21.
- 1.3. Сведения о размещении объекта:
- отдельно стоящее здание 1 этаж, 129,8 кв. м
- наличие прилегающего земельного участка (да, нет); 1015 кв. м.
- 1.4. Год постройки здания 1970, последнего капитального ремонта _____.
- 1.5. Дата предстоящих плановых ремонтных работ: текущего нет, капитального нет
сведения об организации, расположенной на объекте
- 1.6. Название организации (учреждения) (полное юридическое наименование - согласно Уставу, краткое наименование) муниципальное образование «Новоцимлянское сельское поселение» Цимлянского района Ростовской области.
- 1.7. Юридический адрес организации (учреждения) 347329 Ростовская область, Цимлянский район, ст. Новоцимлянская, ул. Социалистическая, 21.
- 1.8. Основание для пользования объектом (оперативное управление, аренда, собственность) собственность.
- 1.9. Форма собственности муниципальная.
- 1.10. Территориальная принадлежность муниципальная.
- 1.11. Вышестоящая организация (наименование) нет
- 1.12. Адрес вышестоящей организации, другие координаты нет

2. Характеристика деятельности организации на объекте

Дополнительная информация: Исполнительно-распорядительная деятельность

3. Состояние доступности объекта

- 3.1. Путь следования к объекту пассажирским транспортом (описать маршрут движения с использованием пассажирского транспорта) - рейсовый автобус по маршруту, остановка по ул. Мира, ст. Новоцимлянская, наличие адаптированного пассажирского транспорта к объекту нет
- 3.2. Путь к объекту от ближайшей остановки пассажирского транспорта:
- 3.2.1. расстояние до объекта от остановки транспорта 100 м.
- 3.2.2. время движения (пешком) 10 мин.
- 3.2.3. наличие выделенного от проезжей части пешеходного пути нет
- 3.2.4. Перекрестки: нерегулируемые; регулируемые, со звуковой сигнализацией, таймером; нерегулируемые
- 3.2.5. Информация на пути следования к объекту: акустическая, тактильная, визуальная; нет

3.2.6. Перепады высоты на пути: есть, нет
 Их обустройство для инвалидов на коляске: да, нет

3.3. Организация доступности объекта для инвалидов - форма обслуживания <*>

N п/п	Категория инвалидов (вид нарушения)	Вариант организации доступности объекта (формы обслуживания) <*>
1	Все категории инвалидов и МГН	
	в том числе инвалиды:	
2	передвигающиеся на креслах-колясках	ДУ
3	с нарушениями опорно-двигательного аппарата	ДУ
4	с нарушениями зрения	ДУ
5	с нарушениями слуха	ДУ
6	с нарушениями умственного развития	ДУ

<*> Указывается один из вариантов: "А", "Б", "ДУ", "ВНД".

3.4. Состояние доступности основных структурно-функциональных зон

N п/п	Основные структурно-функциональные зоны	Состояние доступности, в том числе для основных категорий инвалидов <***>
1	Территория, прилегающая к зданию (участок)	ДЧ-В
2	Вход (входы) в здание	ДЧ-В
3	Путь (пути) движения внутри здания (в т.ч. пути эвакуации)	ДЧ-В
4	Зона целевого назначения здания (целевого посещения объекта)	ДЧ-В
5	Санитарно-гигиенические помещения	Отсутствуют
6	Система информации и связи (на всех зонах)	ДЧ-В
7	Пути движения к объекту (от остановки транспорта)	ДЧ-В

*** Указывается: ДП-В – доступно полностью всем; ДП-И (К, О, С, Г, У) – доступно полностью избирательно (указать категории инвалидов); ДЧ-В – доступно частично всем; ДЧ-И (К, О, С, Г, У) – доступно частично избирательно (указать категории инвалидов); ДУ – доступно условно; ВНД – недоступно.

3.5. Итоговое заключение о состоянии доступности ОСИ: Доступно частично всем

4. Управленческое решение (проект)

4.1. Рекомендации по адаптации основных структурных элементов объекта

N п/п	Основные структурно-функциональные зоны	Рекомендации по адаптации объекта (вид работы) <*>
-------	---	--

	объекта	
1	Территория, прилегающая к зданию (участок)	Не нуждается
2	Вход (входы) в здание	Не нуждается
3	Путь (пути) движения внутри здания (в т.ч. пути эвакуации)	Не нуждается
4	Зона целевого назначения здания (целевого посещения объекта)	Не нуждается
5	Санитарно-гигиенические помещения	Отсутствуют
6	Система информации на объекте (на всех зонах)	Не нуждается
7	Пути движения к объекту (от остановки транспорта)	Не нуждается
8	Все зоны и участки	Дополнительно: организация альтернативной формы обслуживания – на дому для инвалидов, не имеющих возможности передвигаться

<*> Указывается один из вариантов (видов работ): не нуждается; ремонт (текущий, капитальный); индивидуальное решение с ТСР; технические решения невозможны - организация альтернативной формы обслуживания.

4.2. Период проведения работ Не планируется
в рамках исполнения _____
(указывается наименование документа: программы, плана)

4.3. Ожидаемый результат (по состоянию доступности) после выполнения работ по адаптации

Оценка результата исполнения программы, плана (по состоянию доступности) _____

4.4. Для принятия решения требуется, не требуется (нужное подчеркнуть):

Согласование _____




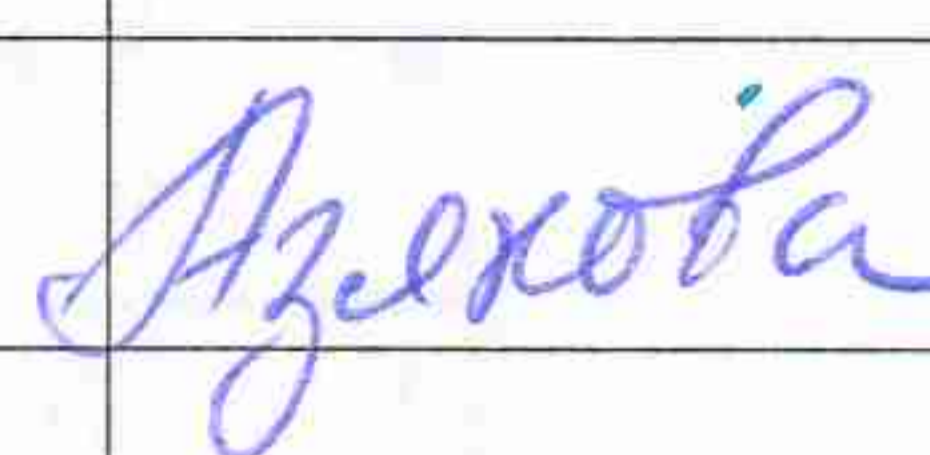

5. Особые отметки

ПРИЛОЖЕНИЯ:

Результаты обследования:

- | | |
|--|-------------|
| 1. Территории, прилегающей к объекту | на 2 листах |
| 2. Входа (входов) в здание | на 2 листах |
| 3. Путей движения в здании | на 2 листах |
| 4. Зоны целевого назначения объекта | на 6 листах |
| 5. Санитарно-гигиенических помещений | на 2 листах |
| 6. Системы информации (и связи) на объекте | на 2 листах |
| 7. Поэтажные планы из паспорта БТИ | на 1 листах |
| Фотофиксация на объекте | на 2 листах |

ПОДПИСИ:

	Ф.И.О., должность	Подпись
Руководитель рабочей группы	Болдырева И.В. – И.о. главы Администрации Новоцимлянского сельского поселения	
Члены рабочей группы	Забазнова О.В. – ведущий специалист Администрации Новоцимлянского сельского поселения	
	Хохлачев С.П. – главный специалист Администрации Новоцимлянского сельского поселения	
	Азякова Л.В. – инспектор Администрации Новоцимлянского сельского поселения	
В том числе:		
Представитель общественной организации инвалидов	Назарова Р. А – председатель Цимлянской районной организации Ростовской областной организации общероссийской областной организации «Всероссийское общество инвалидов»	

I Результаты обследования:

1. Территории, прилегающей к зданию (участка)

Администрация Новочимлянского сельского поселения Цимлянского района Ростовской области
347329 Ростовская область, Цимлянский район, ст. Новочимлянская, ул. Социалистическая, д. 21,
(наименование объекта, адрес)

№ п/п	Наименование функционально- планировочного элемента	Наличие элемента			Выявленные нарушения и замечания		Работы по адаптации объектов	
		есть/ нет	№ на плане	№ фото	Содержан ие	Значимо для инвалида (категория)	Содержание	Виды работ
1.1	Вход (входы) на территорию	есть	-	-	-	-	-	-
1.2	Путь (пути) движения на территории	есть	-	-	-	-	-	-
1.3	Лестница (наружная)	нет	-	-	-	-	-	-
1.4	Пандус (наружный)	нет	-	-	-	-	-	-
1.5	Автостоянка и парковка	нет	-	-	-	-	-	-

ОБЩИЕ требования к зоне				-	-		
-------------------------	--	--	--	---	---	--	--

II Заключение по зоне:

Наименование структурно-функциональной зоны	Состояние доступности* (к пункту 3.4 Акта обследования ОСИ)	Приложение		Рекомендации по адаптации (вид работы)** к пункту 4.1 Акта обследования ОСИ
		№ на плане	№ фото	
Территория, прилегающая к зданию	ДЧ-В	-	-	Не нуждается

* - указывается: ДП-В - доступно полностью всем; ДП-И (К, О, С, Г, У) – доступно полностью избирательно (указать категории инвалидов); ДЧ-В - доступно частично всем; ДЧ-И (К, О, С, Г, У) – доступно частично избирательно (указать категории инвалидов); ДУ - доступно условно, ВНД - недоступно

** - указываются виды работ по каждой зоне

Комментарий к заключению: _____

I Результаты обследования:
2. Входа (входов) в здание

Администрация Новоцимлянского сельского поселения Цимлянского района Ростовской области
347329 Ростовская область, Цимлянский район, ст. Новоцимлянская, ул. Социалистическая, д. 21,
(наименование объекта, адрес)

№ п/п	Наименование функционально-планировочного элемента	Наличие элемента			Выявленные нарушения и замечания		Работы по адаптации объектов	
		есть/ нет	№ на плане	№ фото	Содержание	Значимо для инвалида (категория)	Содержание	Виды работ
2.1	Лестница (наружная)	нет	-	1	-	-	-	-
2.2	Пандус (наружный)	есть	-	-	-	-	-	-
2.3	Входная площадка (перед дверью)	есть	-	-	-	-	-	-
2.4	Дверь (входная)	есть	-	-	-	-	-	-
2.5	Тамбур	есть	-	2	-	-	-	-

ОБЩИЕ требования к зоне								
-------------------------------	--	--	--	--	--	--	--	--

II Заключение по зоне:

Наименование структурно- функциональной зоны	Состояние доступности* (к пункту 3.4 Акта обследования ОСИ)	Приложение		Рекомендации по адаптации (вид работы)** к пункту 4.1 Акта обследования ОСИ
		№ на плане	№ фото	
Вход в здание	ДЧ-В	-	-	Не нуждается

* - указывается: ДП-В - доступно полностью всем; ДП-И (К, О, С, Г, У) – доступно полностью избирательно (указать категории инвалидов); ДЧ-В - доступно частично всем; ДЧ-И (К, О, С, Г, У) – доступно частично избирательно (указать категории инвалидов); ДУ - доступно условно, ВНД - недоступно

** - указываются виды работ по каждой зоне

Комментарий к заключению: _____

I Результаты обследования:
3. Пути (путей) движения внутри здания (в т.ч. путей эвакуации)

Администрация Новоцимлянского сельского поселения Цимлянского района Ростовской области
347329 Ростовская область, Цимлянский район, ст. Новоцимлянская, ул. Социалистическая, д. 21,
(наименование объекта, адрес)

№ п/п	Наименование функционально-планировочного элемента	Наличие элемента			Выявленные нарушения и замечания		Работы по адаптации объектов	
		есть/ нет	№ на плане	№ фото	Содержание	Значимо для инвалида (категория)	Содержание	Виды работ
3.1	Коридор (вестибюль, зона ожидания, галерея, балкон)	есть	-	-	-	-	-	-
3.2	Лестница (внутри здания)	нет	-	-	-	-	-	-
3.3	Пандус (внутри здания)	нет	-	-	-	-	-	-
3.4	Лифт пассажирский (или подъемник)	нет	-	-	-	-	-	-

3.5	Дверь	есть	-	-	-	-	-	-
3.6	Пути эвакуации (в т.ч. зоны безопасности)	есть	-	-	-	-	-	-
	ОБЩИЕ требования к зоне							

II Заключение по зоне:

Наименование структурно-функциональной зоны	Состояние доступности* (к пункту 3.4 Акта обследования ОСИ)	Приложение		Рекомендации по адаптации (вид работы)** к пункту 4.1 Акта обследования ОСИ
		№ на плане	№ фото	
Пути (путей) движения внутри здания (в т.ч. путей эвакуации)	ДЧ-В			Не нуждается

* - указывается: ДП-В - доступно полностью всем; ДП-И (К, О, С, Г, У) – доступно полностью избирательно (указать категории инвалидов); ДЧ-В - доступно частично всем; ДЧ-И (К, О, С, Г, У) – доступно частично избирательно (указать категории инвалидов); ДУ - доступно условно, ВНД - недоступно
 ** - указываются виды работ по каждой зоне

Комментарий к заключению: _____

I Результаты обследования:

4. Зоны целевого назначения здания (целевого посещения объекта)

Вариант I – зона обслуживания инвалидов

Администрация Новоцимлянского сельского поселения Цимлянского района Ростовской области
347329 Ростовская область, Цимлянский район, ст. Новоцимлянская, ул. Социалистическая, д. 21,
(наименование объекта, адрес)

№ п/п	Наименование функционально-планировочного элемента	Наличие элемента			Выявленные нарушения и замечания		Работы по адаптации объектов	
		есть/нет	№ на плане	№ фото	Содержание	Значимо для инвалида (категория)	Содержание	Виды работ
4.1	Кабинетная форма обслуживания	есть	-	-	-	-	-	-
4.2	Зальная форма обслуживания	нет	-	-	-	-	-	-
4.3	Прилавочная форма обслуживания	нет	-	-	-	-	-	-
4.4	Форма обслуживания с перемещением по маршруту	нет	-	-	-	-	-	-

4.5	Кабина индивидуального обслуживания	нет	-	-	-	-	-	-
	ОБЩИЕ требования к зоне							

II Заключение по зоне:

Наименование структурно-функциональной зоны	Состояние доступности* (к пункту 3.4 Акта обследования ОСИ)	Приложение		Рекомендации по адаптации (вид работы)** к пункту 4.1 Акта обследования ОСИ
		№ на плане	№ фото	
Зоны целевого назначения здания (целевого посещения объекта) Вариант I – зона обслуживания инвалидов	ДЧ-В			Не нуждается

* - указывается: ДП-В - доступно полностью всем; ДП-И (К, О, С, Г, У) – доступно полностью избирательно (указать категории инвалидов); ДЧ-В - доступно частично всем; ДЧ-И (К, О, С, Г, У) – доступно частично избирательно (указать категории инвалидов); ДУ - доступно условно, ВНД - недоступно

** - указываются виды работ по каждой зоне

Комментарий к заключению: _____

I Результаты обследования:

**4. Зоны целевого назначения здания (целевого посещения объекта)
Вариант II – места приложения труда**

Наименование функционально-планировочного элемента	Наличие элемента			Выявленные нарушения и замечания		Работы по адаптации объектов	
	есть/ нет	№ на плане	№ фото	Содержание	Значимо для инвалида (категория)	Содержание	Виды работ
Место приложения труда	нет	-	-	-	-	-	-

II Заключение по зоне:

Наименование структурно-функциональной зоны	Состояние доступности* (к пункту 3.4 Акта обследования ОСИ)	Приложение		Рекомендации по адаптации (вид работы)** к пункту 4.1 Акта обследования ОСИ
		№ на плане	№ фото	

Зоны целевого назначения здания (целевого посещения объекта) Вариант II – места приложения труда	ДЧ-В			Технические решения невозможны
---	------	--	--	--------------------------------

* - указывается: ДП-В - доступно полностью всем; ДП-И (К, О, С, Г, У) – доступно полностью избирательно (указать категории инвалидов); ДЧ-В - доступно частично всем; ДЧ-И (К, О, С, Г, У) – доступно частично избирательно (указать категории инвалидов); ДУ - доступно условно, ВНД - недоступно

** - указываются виды работ по каждой зоне

Комментарий к заключению: _____

I Результаты обследования:

**4. Зоны целевого назначения здания (целевого посещения объекта)
Вариант III – жилые помещения**

Наименование функционально-планировочного элемента	Наличие элемента			Выявленные нарушения и замечания		Работы по адаптации объектов	
	есть/ нет	№ на плане	№ фото	Содержание	Значимо для инвалида (категория)	Содержание	Виды работ
Жилые помещения	нет	-	-	-	-	-	-

II Заключение по зоне:

Наименование структурно-функциональной зоны	Состояние доступности* (к пункту 3.4 Акта обследования ОСИ)	Приложение		Рекомендации по адаптации (вид работы)** к пункту 4.1 Акта обследования ОСИ
		№ на плане	№ фото	
Зоны целевого назначения здания (целевого посещения объекта)	-	-	-	-

Вариант III – жилые помещения				
----------------------------------	--	--	--	--

* указывается: ДП-В - доступно полностью всем; ДП-И (К, О, С, Г, У) – доступно полностью избирательно (указать категории инвалидов); ДЧ-В - доступно частично всем; ДЧ-И (К, О, С, Г, У) – доступно частично избирательно (указать категории инвалидов); ДУ - доступно условно, ВНД - недоступно

** - указываются виды работ по каждой зоне

Комментарий к заключению: _____

I Результаты обследования:
5. Санитарно-гигиенических помещений

Администрация Новоцимлянского сельского поселения Цимлянского района Ростовской области
347329 Ростовская область, Цимлянский район, ул. Социалистическая, д. 21,
(наименование объекта, адрес)

№ п/п	Наименование функционально-планировочного элемента	Наличие элемента			Выявленные нарушения и замечания		Работы по адаптации объектов	
		есть/ нет	№ на плане	№ фото	Содержание	Значимо для инвалида (категория)	Содержание	Виды работ
5.1	Туалетная комната	нет	-	-	-	-	-	-
5.2	Душевая/ ванная комната	-	-	-	-	-	-	-
5.3	Бытовая комната (гардеробная)	-	-	-	-	-	-	-
	ОБЩИЕ требования к зоне	-	-	-	-	-	-	-

II Заключение по зоне:

Наименование структурно-функциональной зоны	Состояние доступности* (к пункту 3.4 Акта обследования ОСИ)	Приложение		Рекомендации по адаптации (вид работы)** к пункту 4.1 Акта обследования ОСИ
		№ на плане	№ фото	
Санитарно-гигиенических помещений	Отсутствует			Технические решения невозможны

* - указывается: ДП-В - доступно полностью всем; ДП-И (К, О, С, Г, У) – доступно полностью избирательно (указать категории инвалидов); ДЧ-В - доступно частично всем; ДЧ-И (К, О, С, Г, У) – доступно частично избирательно (указать категории инвалидов); ДУ - доступно условно, ВНД - недоступно

** - указываются виды работ по каждой зоне

Комментарий к заключению: _____

**I Результаты обследования:
6. Системы информации на объекте**

Администрация Новоцимлянского сельского поселения Цимлянского района Ростовской области
347329 Ростовская область, Цимлянский район, ст. Новоцимлянская, ул. Социалистическая, д. 21,
(наименование объекта, адрес)

№ п/п	Наименование функционально-планировочного элемента	Наличие элемента			Выявленные нарушения и замечания		Работы по адаптации объектов	
		есть/нет	№ на плане	№ фото	Содержание	Значимо для инвалида (категория)	Содержание	Виды работ
6.1	Визуальные средства	есть	-	-	-	-	-	-
6.2	Акустические средства	нет	-	-	-	-	-	-
6.3	Тактильные средства	есть	-	-	-	-	-	-
	ОБЩИЕ требования к зоне	-	-	-	-	-	-	-

II Заключение по зоне:

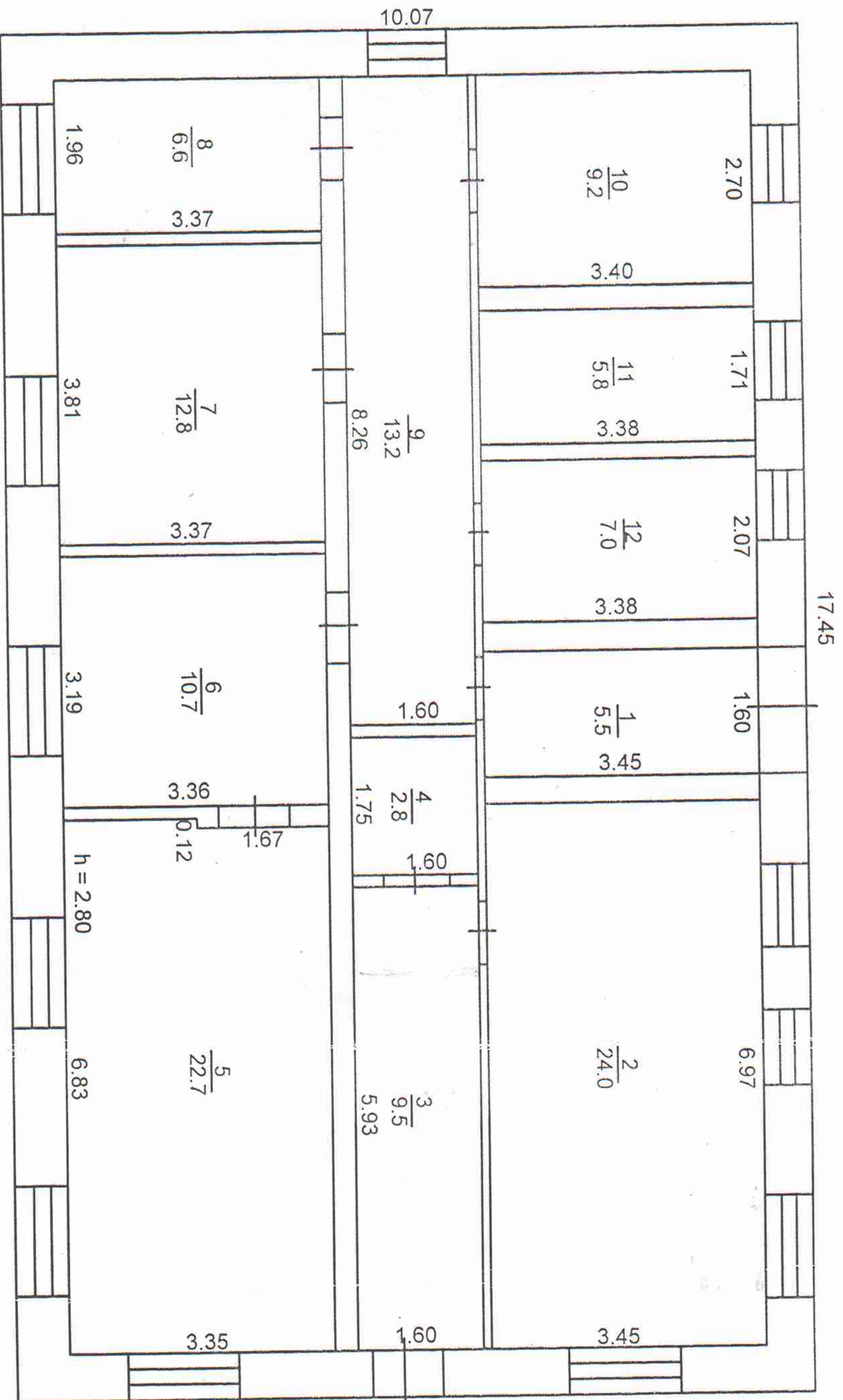
Наименование структурно-функциональной зоны	Состояние доступности* (к пункту 3.4 Акта обследования ОСИ)	Приложение		Рекомендации по адаптации (вид работы)** к пункту 4.1 Акта обследования ОСИ
		№ на плане	№ фото	
Системы информации на объекте	ДЧ-В	-	-	Не нуждается

* - указывается: ДП-В - доступно полностью всем; ДП-И (К, О, С, Г, У) – доступно полностью избирательно (указать категории инвалидов); ДЧ-В - доступно частично всем; ДЧ-И (К, О, С, Г, У) – доступно частично избирательно (указать категории инвалидов); ДУ - доступно условно, ВНД - недоступно

** - указываются виды работ по каждой зоне

Комментарий к заключению: _____

Поэтажный план строения, ЛИТ А
 СТ. Новоцимлянская ул. Социалистическая №21



ЛИТ А
 Н = 3,50

02.04.2009г. Челябинна

Handwritten signature

M1:100

АДМИНИСТРАЦИЯ
НОВОЦИМЛЯНСКОГО
СЕЛЬСКОГО ПОСЕЛЕНИЯ
РЕЖИМ РАБОТЫ
Понедельник - пятница
часы работы с 8:00 до 17:00
перерыв на обед с 12:00 до 13:00
в выходные дни, а также в праздничные дни
выполнение работ по графику

АДМИНИСТРАЦИЯ НОВОЦИМЛЯНСКОГО
СЕЛЬСКОГО ПОСЕЛЕНИЯ
РЕЖИМ РАБОТЫ
Понедельник - пятница
часы работы с 8:00 до 17:00
перерыв на обед с 12:00 до 13:00
в выходные дни, а также в праздничные дни
выполнение работ по графику

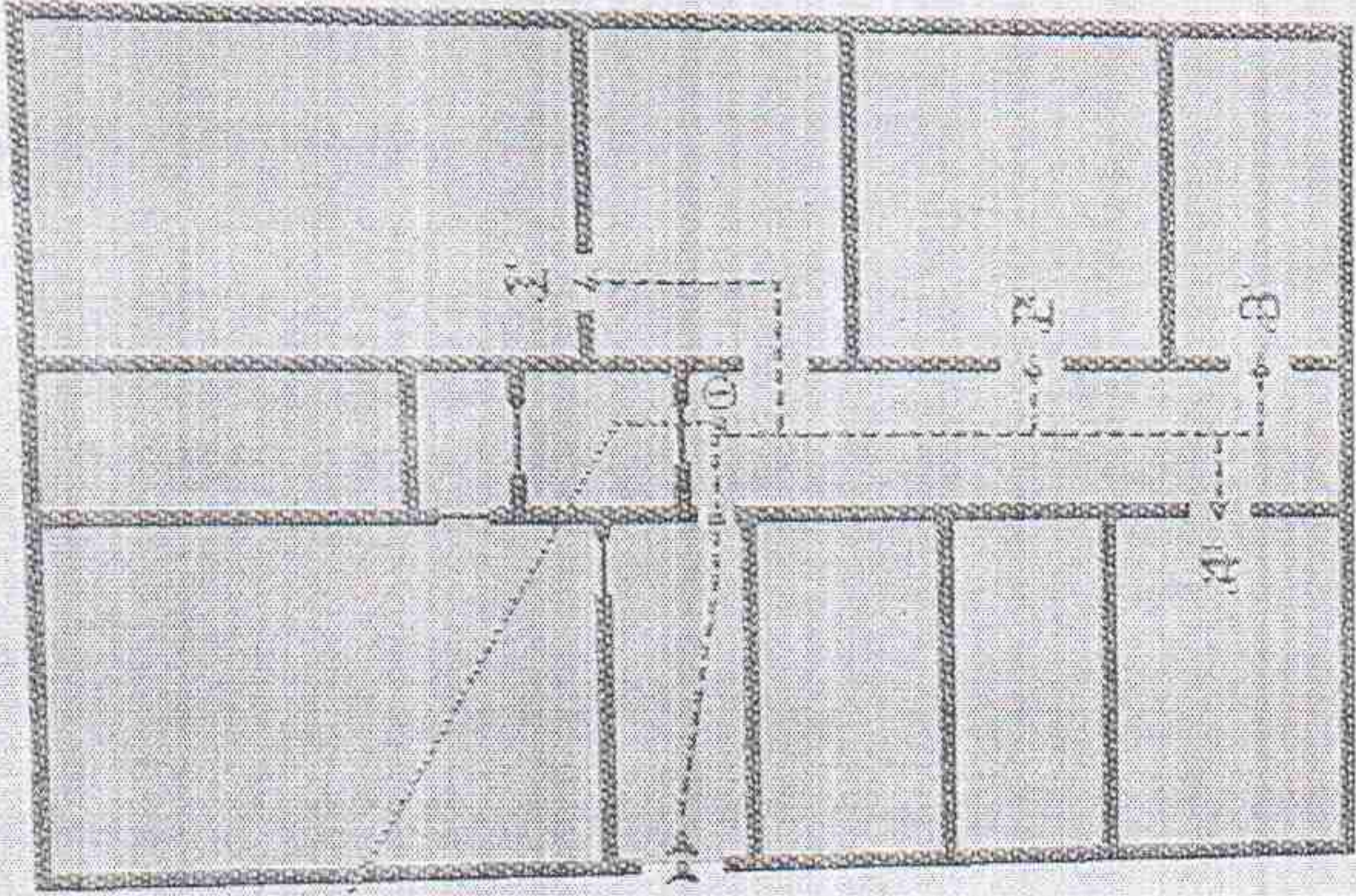
ЭЛЕКТРОННОЕ
ПРЕДВАРИТЕЛЬНОЕ
ГОЛОСОВАНИЕ
РР.СГ.П.И. до 26 мая
22-28 мая
ВРЕМЯ
СИЛЬНЫХ

АДМИНИСТРАЦИЯ НОВОШИМЛЯНСКОГО СЕЛЬСКОГО ПОСЕЛЕНИЯ

УСЛОВНЫЕ ОБОЗНАЧЕНИЯ

- ① ТАКТИЛЬНЫЙ СТЕНД
- ВЫ НАХОДИТЕСЬ ЗДЕСЬ
- ПУТЬ
- СТЕНА
- ПРЕпятствие
- ▶▶ ВХОД В ЗДАНИЕ
- ▶ ВХОД В ПОМЕЩЕНИЕ

- 1 ПЛАВА АДМИНИСТРАЦИИ НОВОШИМЛЯНСКОГО СЕЛЬСКОГО ПОСЕЛЕНИЯ
- 2 СПЕЦИАЛИСТ ПО ЖХ
- 3 ИНСПЕКТОР ПБ (ПОЖАРНАЯ БЕЗОПАСНОСТЬ)
- 4 ИНЖЕНЕР ПО ТЕХ. БЕЗОПАСНОСТИ
- 5 ПЕРВИЧНЫЙ ВОИНСКИЙ УЧЕТ
- 6 СПЕЦИАЛИСТ ПО АРХИВНО-КАДРОВОЙ РАБОТЕ



5/10/15